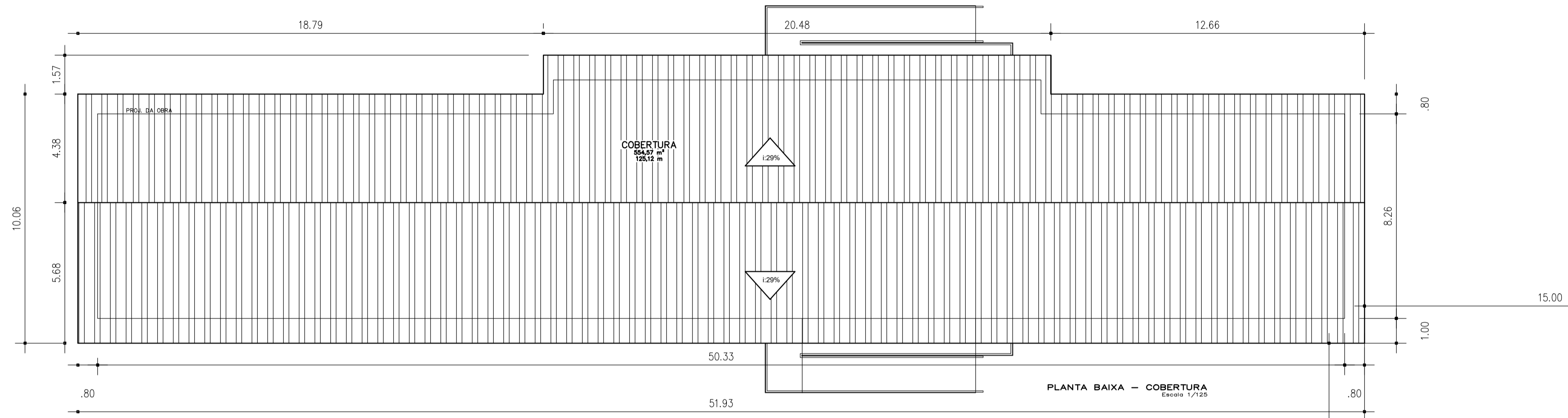


43°52'13" 100,0000 m

223°52'13" 100,0000 m

PLANTA BAIXA - LOCALIZAÇÃO
Escala 1/125



313°52'13" 50,0000 m

133°52'13" 50,0000 m

MINISTÉRIO DA DEFESA PCN PROGRAMA CALHA NORTE	 Programa Calha Norte	ANO 2019	TIPO ARQ	FOLHA 02/02 SUB-FOLHA: A/A	
CONVENIENTE MUNICÍPIO DE ITAUBAL - AP	LOCAL ESCOLA NA COMUNIDADE IPIXUNA GRANDE	MODIFICAÇÕES			
DESCRIÇÃO: ARQUITETÔNICO		ÁREAS CONSTRUIDA = m² - 473,70 m²	A Novembro / 2019		
CONTEÚDO: CONSTRUÇÃO DE UMA ESCOLA MUNICIPAL DE ENSINO FUNDAMENTAL NO MUNICÍPIO DE ITAUBAL-AP		ÁREA DO TERRENO: A= m²	B		
PLANTA BAIXA COBERTURA / LOCALIZAÇÃO		TOTAL	C		
AUTOR DO PROJETO Sandro R. Gomes Barreto Engenheiro Civil CREA-RN-1514930277 PA/AP	Desenista Técnico RONILDO SILVA Técnico em Eletrotécnica	DATA NOVEMBRO / 2019	D		
PREFEITURA MUNICIPAL JOSE SERAFIM PICANÇO FILHO Prefeito Município de Itaúbal - AP		DIM	E		
SECRETARIO DE INFRAESTRUTURA		ESC INDICADA	F		