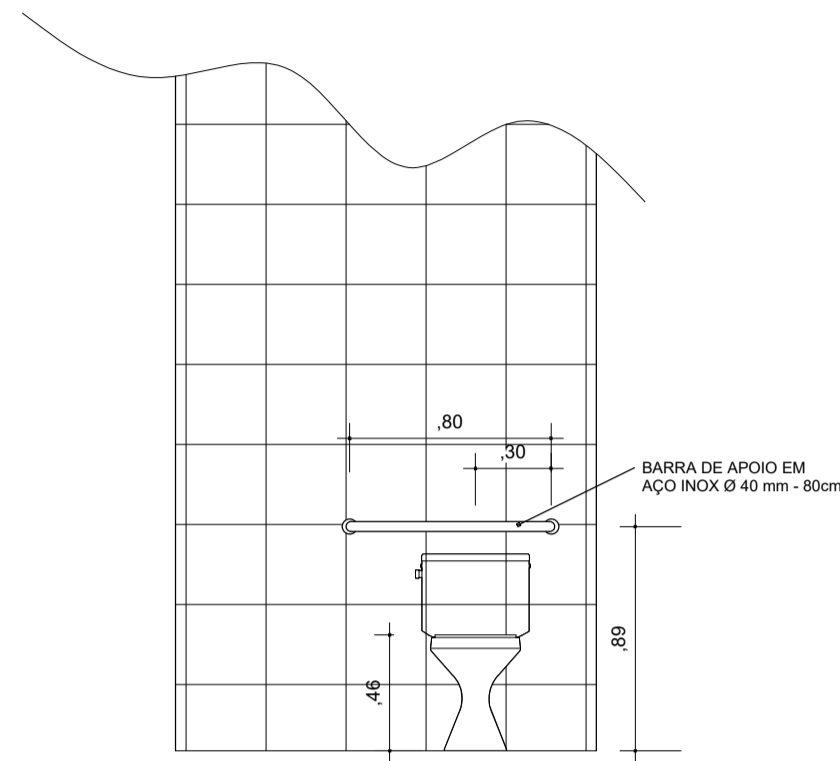
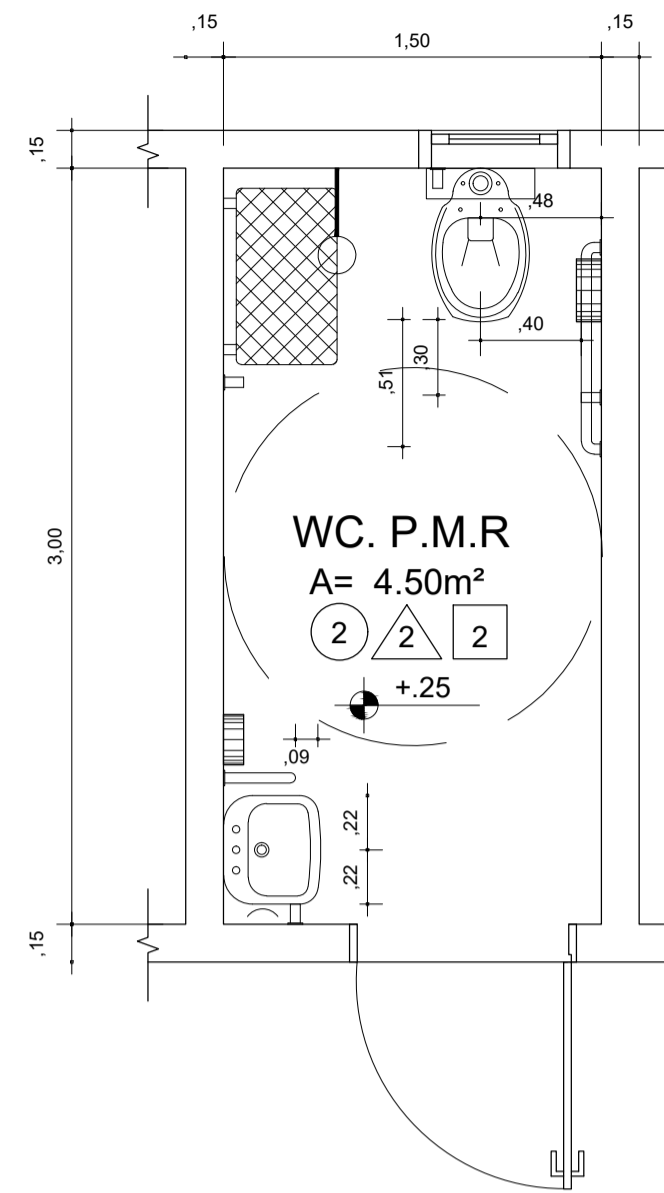


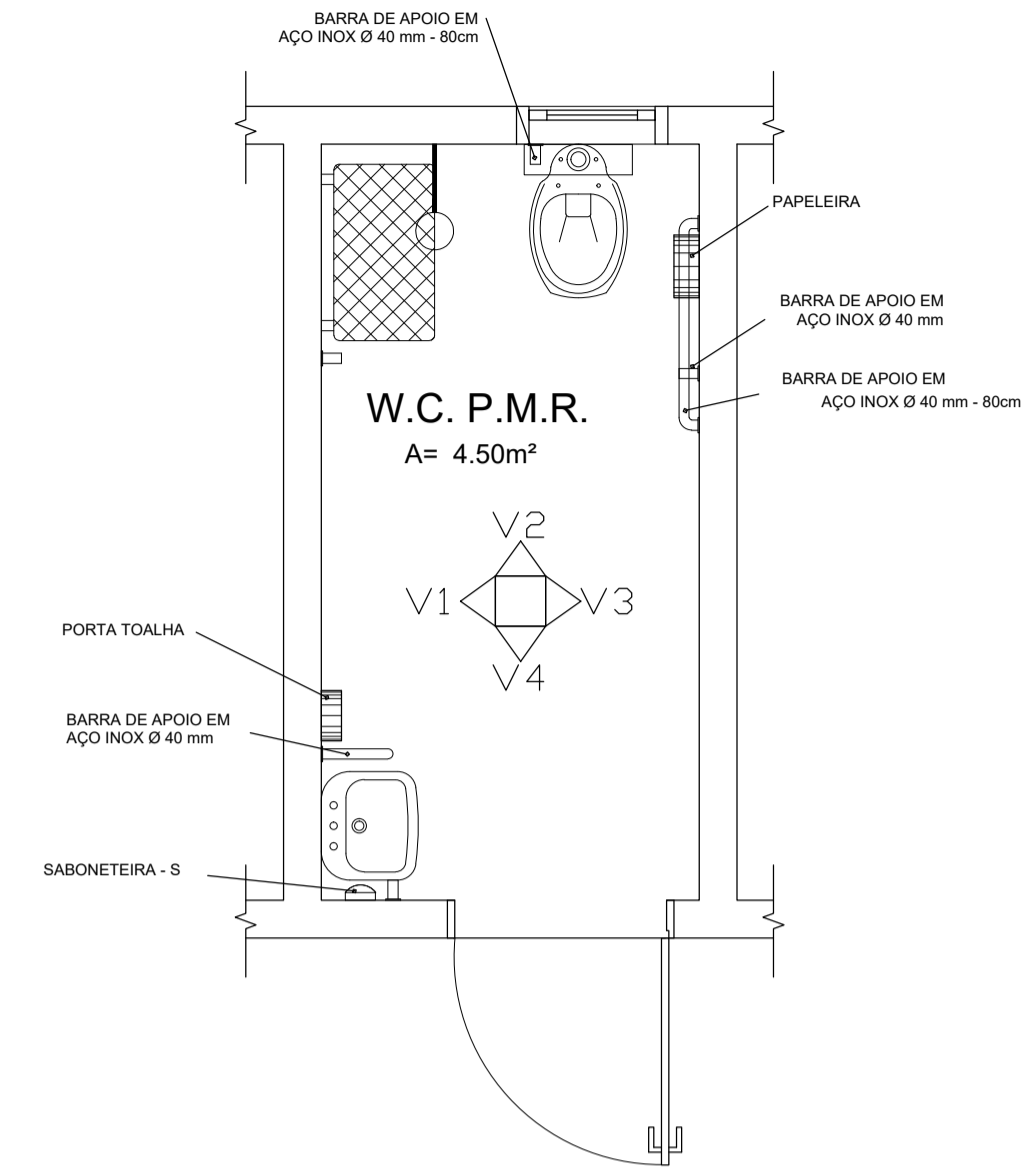
VISTA 1 - WC PMR
Escala 1/30



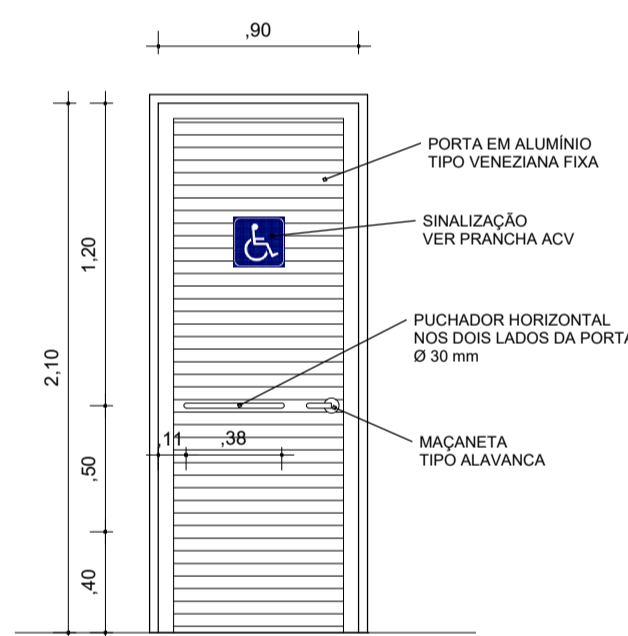
VISTA 2 - WC PMR
Escala 1/30



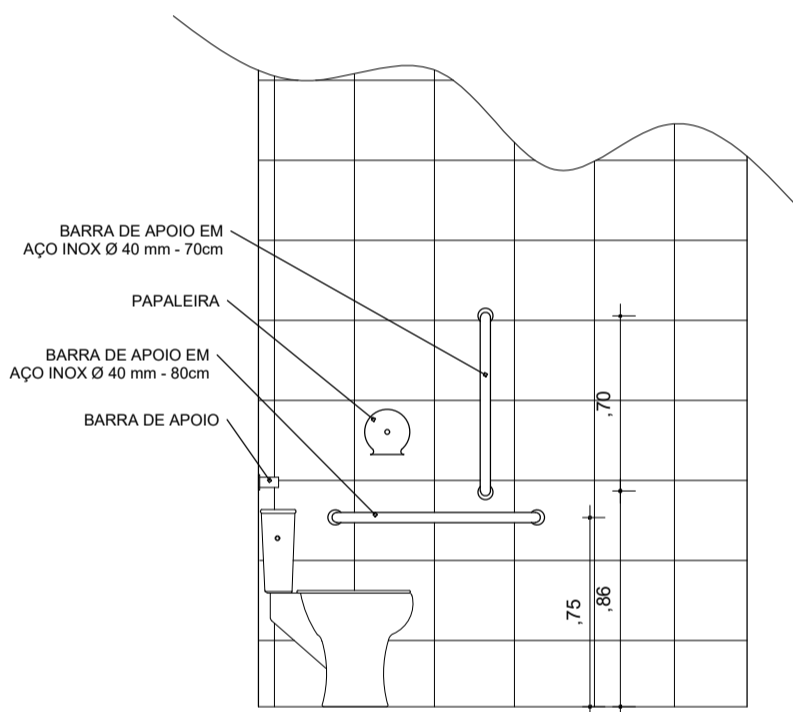
PLANTA BAIXA - WC PMR
Escala 1/30



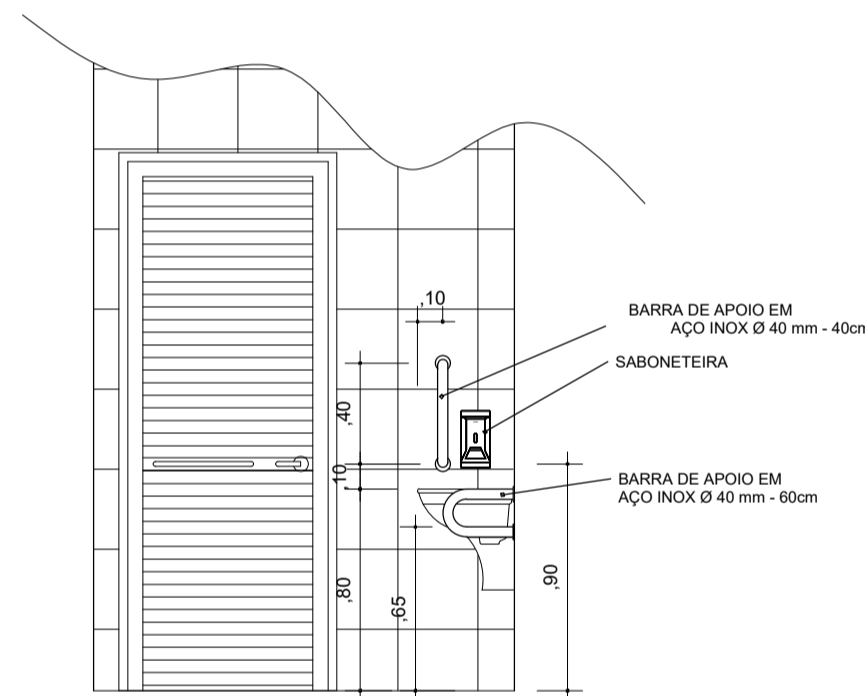
LOC. ACESSÓRIOS - WC PMR
Escala 1/30



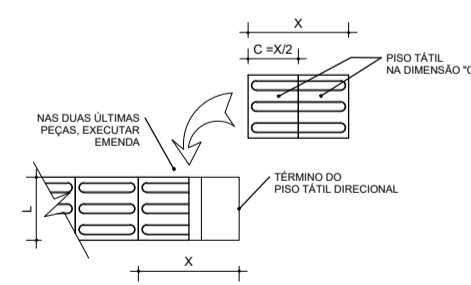
DET. PORTA PMR
Escala 1/30



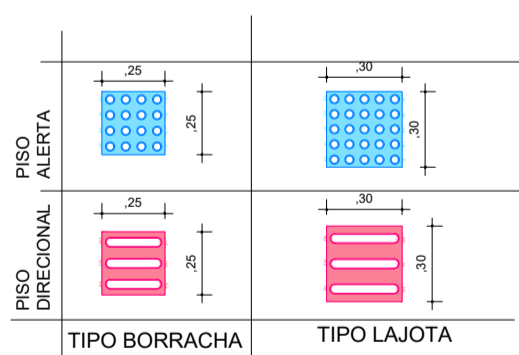
VISTA 3 - WC PMR
Escala 1/30



VISTA 4 - WC PMR
Escala 1/30

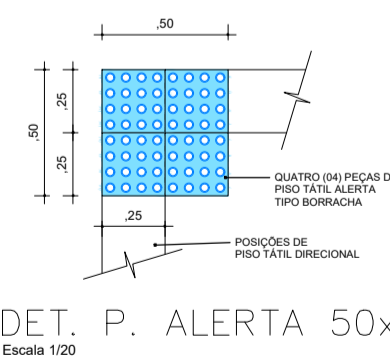


DET. TÉRMINO DE PISO DIRECIONAL
Escala 1/20

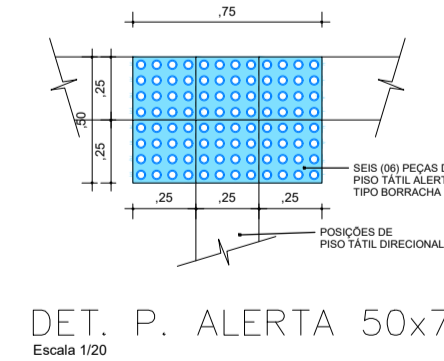


PADRÃO DOS PISOS
Escala 1/20

PARA APLICAÇÃO:
- As superfícies a serem coladas devem estar limpas, secas, isentas de óleos, graxas e outros.
- O adesivo colante, aplicar uma camada uniforme em ambas as superfícies dos substratos (borracha) designado e deixar secar ao toque por 15 minutos e untar sobre o mesmo.
- Para pisos tipo lajota, deverá ser assentado com argamassa 1:4.



DET. P. ALERTA 50x50cm
Escala 1/20



DET. P. ALERTA 50x75cm
Escala 1/20

MINISTÉRIO DA DEFESA PCN PROGRAMA CALHA NORTE	Programa Calha Norte	ANO 2019	TIPO AAC	FOLHA 02/02	
CONVENIÊNTE MUNICÍPIO DE ITAUBAL - AP	LOCAL MUNICÍPIO DE ITAUBAL	MODIFICAÇÕES			
DESCRIÇÃO: PROJETO ACESSIBILIDADE		ÁREAS CONSTRUIDA = m² - m²	A Novembro / 2019		
CONTEÚDO: CONSTRUÇÃO DE GARAGEM MUNICIPAL		ÁREA DO TERRENO: A= m² - m²	B		
PLANTA BAIXA - DETALHES DO PROJETO ACESSIBILIDADE		TOTAL	C		
AUTOR DO PROJETO Sandro R. Gomes Barreto Engenheiro Civil CREA-RN-15145902/7 PA/AP	Desenista Técnico RONILDO SILVA Técnico em Eletrotécnica	DATA NOVEMBRO / 2019	E		
PREFEITURA MUNICIPAL JOSÉ SERAFIM PICAÇO FILHO Prefeito Município de Itaúbal - AP	SECRETARIA DE INFRAESTRUTURA	DIM	F		
VISO		ESC	INDICADA		