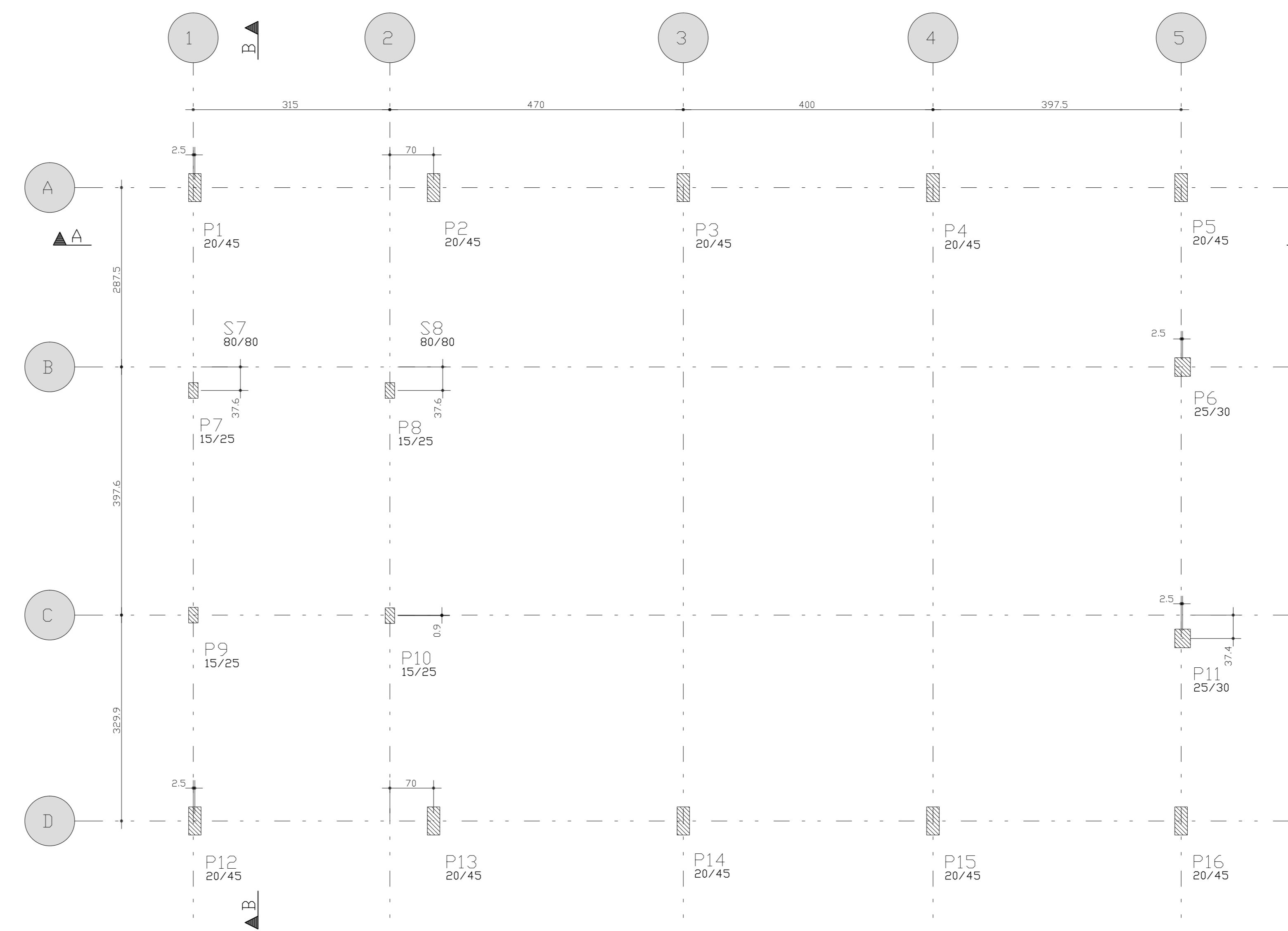
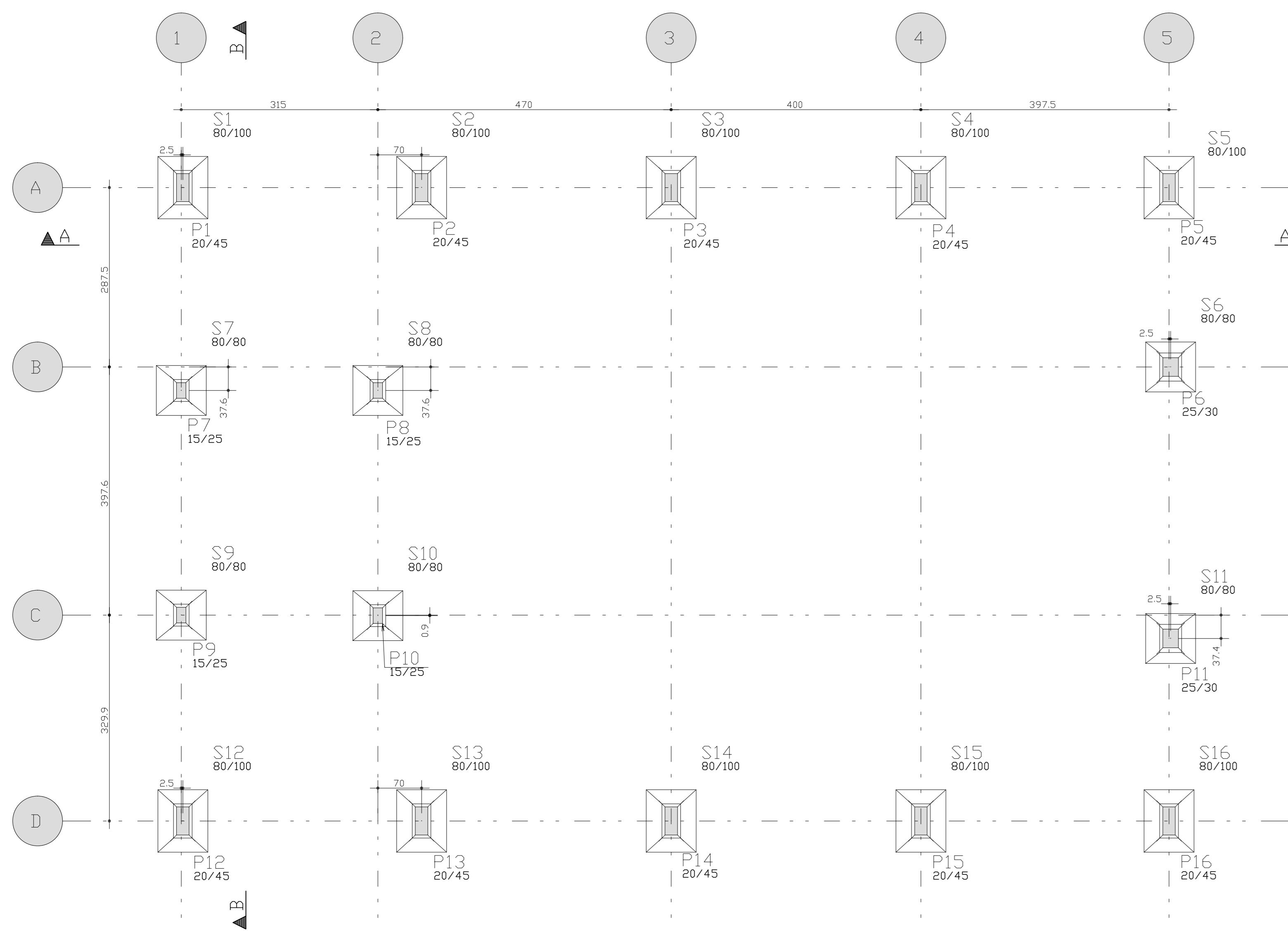


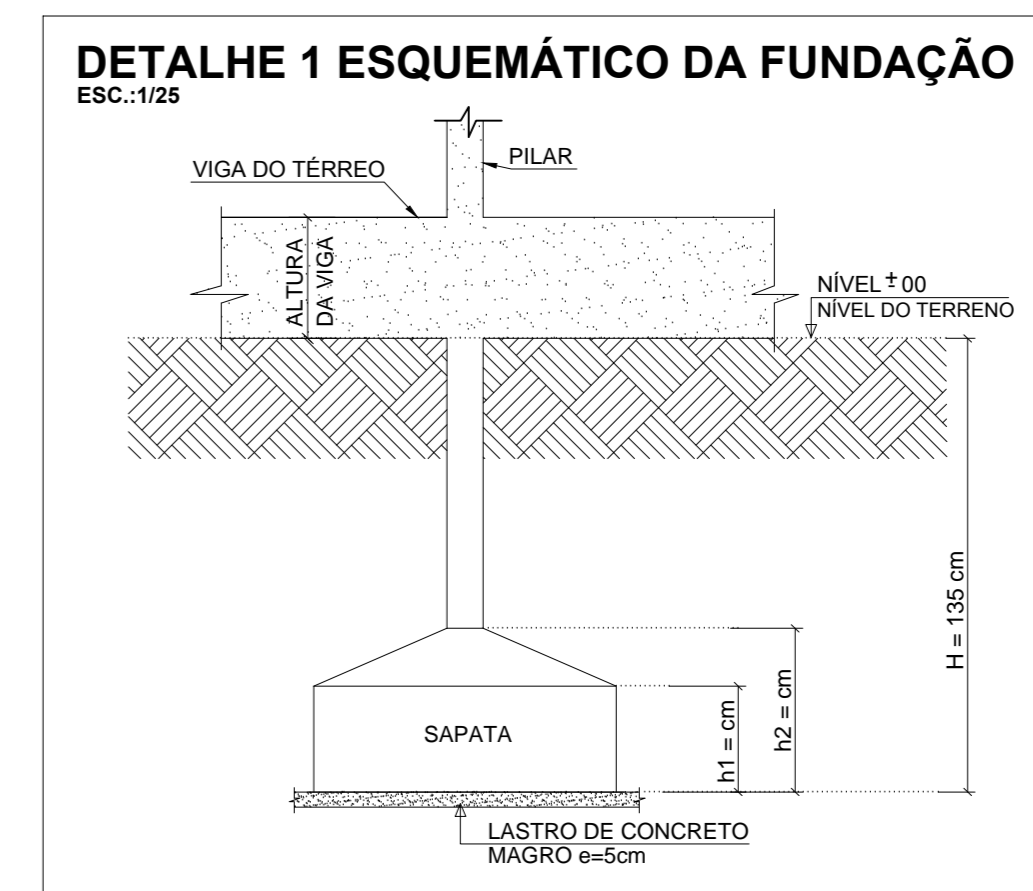
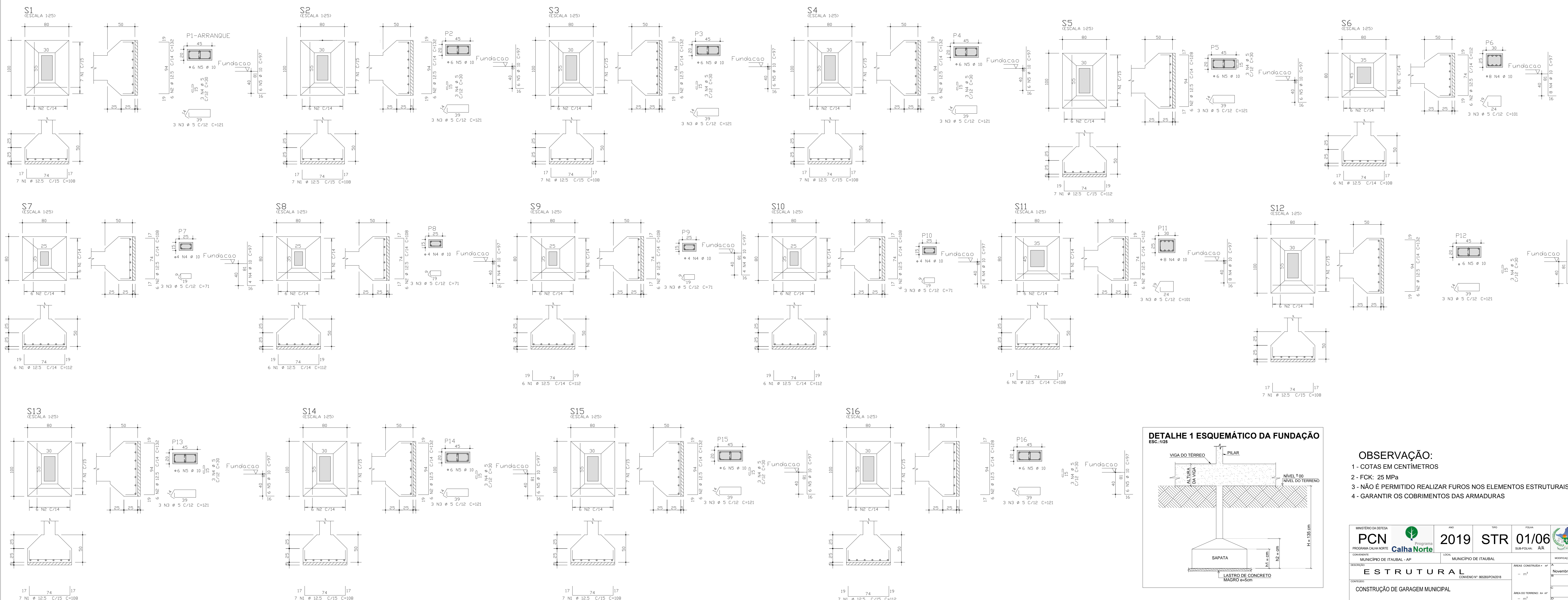
FORMA DAS SAPATAS

LOCAÇÃO DOS PILARES



| ALÇO | PIS | BIT | QUANT | COMPRI | UNIT | TOTAL |
|------------------------------------|-----|--------|-------|--------|-------|-------|
| cm | cm | cm | | cm | m³ | m³ |
| S1 | S0A | 1 | 12,5 | 7 | 108 | 756 |
| S1 | S0A | 2 | 12,5 | 6 | 132 | 792 |
| S1 | S0A | 3 | 5 | 3 | 151 | 363 |
| S1 | S0A | 4 | 5 | 3 | 151 | 363 |
| S1 | S0A | 5 | 10 | 6 | 97 | 582 |
| S2 | S0A | 1 | 12,5 | 7 | 108 | 756 |
| S2 | S0A | 2 | 12,5 | 6 | 132 | 792 |
| S2 | S0A | 3 | 5 | 3 | 151 | 363 |
| S2 | S0A | 4 | 5 | 3 | 151 | 363 |
| S2 | S0A | 5 | 10 | 6 | 97 | 582 |
| S3 | S0A | 1 | 12,5 | 7 | 108 | 756 |
| S3 | S0A | 2 | 12,5 | 6 | 132 | 792 |
| S3 | S0A | 3 | 5 | 3 | 151 | 363 |
| S3 | S0A | 4 | 5 | 3 | 151 | 363 |
| S3 | S0A | 5 | 10 | 6 | 97 | 582 |
| S4 | S0A | 1 | 12,5 | 7 | 108 | 756 |
| S4 | S0A | 2 | 12,5 | 6 | 132 | 792 |
| S4 | S0A | 3 | 5 | 3 | 151 | 363 |
| S4 | S0A | 4 | 5 | 3 | 151 | 363 |
| S4 | S0A | 5 | 10 | 6 | 97 | 582 |
| S5 | S0A | 1 | 12,5 | 7 | 108 | 756 |
| S5 | S0A | 2 | 12,5 | 6 | 132 | 792 |
| S5 | S0A | 3 | 5 | 3 | 151 | 363 |
| S5 | S0A | 4 | 5 | 3 | 151 | 363 |
| S5 | S0A | 5 | 10 | 6 | 97 | 582 |
| S6 | S0A | 1 | 12,5 | 6 | 108 | 648 |
| S6 | S0A | 2 | 12,5 | 5 | 108 | 648 |
| S6 | S0A | 3 | 5 | 3 | 101 | 303 |
| S6 | S0A | 4 | 5 | 3 | 101 | 303 |
| S6 | S0A | 5 | 10 | 4 | 97 | 291 |
| S7 | S0A | 1 | 12,5 | 6 | 108 | 672 |
| S7 | S0A | 2 | 12,5 | 5 | 108 | 648 |
| S7 | S0A | 3 | 5 | 3 | 101 | 303 |
| S7 | S0A | 4 | 5 | 3 | 101 | 303 |
| S7 | S0A | 5 | 10 | 4 | 97 | 291 |
| S8 | S0A | 1 | 12,5 | 6 | 108 | 672 |
| S8 | S0A | 2 | 12,5 | 5 | 108 | 648 |
| S8 | S0A | 3 | 5 | 3 | 101 | 303 |
| S8 | S0A | 4 | 5 | 3 | 101 | 303 |
| S8 | S0A | 5 | 10 | 4 | 97 | 291 |
| S9 | S0A | 1 | 12,5 | 6 | 108 | 672 |
| S9 | S0A | 2 | 12,5 | 5 | 108 | 648 |
| S9 | S0A | 3 | 5 | 3 | 101 | 303 |
| S9 | S0A | 4 | 5 | 3 | 101 | 303 |
| S9 | S0A | 5 | 10 | 4 | 97 | 291 |
| S10 | S0A | 1 | 12,5 | 6 | 108 | 672 |
| S10 | S0A | 2 | 12,5 | 5 | 108 | 648 |
| S10 | S0A | 3 | 5 | 3 | 101 | 303 |
| S10 | S0A | 4 | 5 | 3 | 101 | 303 |
| S10 | S0A | 5 | 10 | 4 | 97 | 291 |
| S11 | S0A | 1 | 12,5 | 6 | 108 | 648 |
| S11 | S0A | 2 | 12,5 | 5 | 108 | 672 |
| S11 | S0A | 3 | 5 | 3 | 101 | 303 |
| S11 | S0A | 4 | 5 | 3 | 101 | 303 |
| S11 | S0A | 5 | 10 | 4 | 97 | 291 |
| S12 | S0A | 1 | 12,5 | 7 | 108 | 756 |
| S12 | S0A | 2 | 12,5 | 6 | 132 | 792 |
| S12 | S0A | 3 | 5 | 3 | 151 | 363 |
| S12 | S0A | 4 | 5 | 3 | 151 | 363 |
| S12 | S0A | 5 | 10 | 6 | 97 | 582 |
| S13 | S0A | 1 | 12,5 | 7 | 108 | 756 |
| S13 | S0A | 2 | 12,5 | 6 | 132 | 792 |
| S13 | S0A | 3 | 5 | 3 | 151 | 363 |
| S13 | S0A | 4 | 5 | 3 | 151 | 363 |
| S13 | S0A | 5 | 10 | 6 | 97 | 582 |
| S14 | S0A | 1 | 12,5 | 7 | 108 | 756 |
| S14 | S0A | 2 | 12,5 | 6 | 132 | 792 |
| S14 | S0A | 3 | 5 | 3 | 151 | 363 |
| S14 | S0A | 4 | 5 | 3 | 151 | 363 |
| S14 | S0A | 5 | 10 | 6 | 97 | 582 |
| S15 | S0A | 1 | 12,5 | 7 | 108 | 756 |
| S15 | S0A | 2 | 12,5 | 6 | 132 | 792 |
| S15 | S0A | 3 | 5 | 3 | 151 | 363 |
| S15 | S0A | 4 | 5 | 3 | 151 | 363 |
| S15 | S0A | 5 | 10 | 6 | 97 | 582 |
| S16 | S0A | 1 | 12,5 | 7 | 108 | 768 |
| S16 | S0A | 2 | 12,5 | 6 | 132 | 768 |
| S16 | S0A | 3 | 5 | 3 | 151 | 363 |
| S16 | S0A | 4 | 5 | 3 | 151 | 363 |
| S16 | S0A | 5 | 10 | 6 | 97 | 582 |
| RESUMO | | | | | | |
| ALÇO | BIT | COMPRI | QUANT | UNID | TOTAL | |
| S0A | 1 | 12,5 | 60 | cm | 720 | |
| S0A | 2 | 12,5 | 48 | cm | 576 | |
| S0A | 3 | 5 | 18 | cm | 90 | |
| S0A | 4 | 5 | 18 | cm | 90 | |
| S0A | 5 | 10 | 36 | cm | 360 | |
| Peso Total 1836 kg | | | | | | |
| Forma das Sapatas: 13,80 m² | | | | | | |
| Volume das Sapatas: 4,58 m³ | | | | | | |

ARMAÇÃO DAS SAPATAS



- OBSERVAÇÃO:**
- 1 - COTAS EM CENTÍMETROS
 - 2 - FCK: 25 MPa
 - 3 - NÃO É PERMITIDO REALIZAR FUROS NOS ELEMENTOS ESTRUTURAIS
 - 4 - GARANTIR OS COBRIMENTOS DAS ARMADURAS

| | |
|-------------------------------------|---------------------|
| | |
| MUNICÍPIO DE ITAUBA - AP | MUNICÍPIO DE ITAUBA |
| ESTRUTURAL | |
| CONSTRUÇÃO DE GARAGEM MUNICIPAL | |
| DATA: NOVEMBRO / 2019 | ESCALA: |
| PROJETO: JOSÉ SERAFIM PISCANO FILHO | EXECUÇÃO: |
| SECRETARIA DE INFRAESTRUTURA | INDICADA |